

הוראות הרכבה והפעלה
מאוורר עמוד מסחרי

FL 005 DC דגם



תודה שבחרתם במאווררי סטאר. אנו עושים את
מירב המאמצים על מנת שהמאווררים שלנו יעמדו
בתקנים המחמירים ביותר ויעברו את בדיקות
האיכות הקפדניות ביותר.

לשירותכם

שירות בוואטס אפ:  054-5553300

תוכן עינינים

- שלט רחוק:עמ' 6-5
- פאנל בקרהעמ' 8-7
- הרכבת המאוורר:עמ' 9
- נתונים טכניים:עמ' 10



הוראות הרכבה והפעלה למאוורר עמוד מסחרי סטאר דגם DC 005 FL

הוראות בטיחות ואזהרות

- אזהרה:** אין להתקין ולהפעיל את המאוורר במקומות לחים או רטובים.
1. קרא את כל ההוראות לפני הרכבת המאוורר.
 2. יש להכניס את התקע אך ורק לבית שקע תקין והולם, בעל רמת מתח של 230V.
 3. הקפד תמיד לנתק את הכבל מהחשמל לפני ניקוי או הזזה.
 4. אין לשפוך מים או כל נוזל אחר על המאוורר ואין להרטיב אותו או את הכבל החשמלי בשום אופן.
 5. במקרה של קצר חשמלי או כל תקלה אחרת יש להשתמש בשרותיו של איש מקצוע ולא לנסות לתקן לבד. בכל מקרה של תקלה יש לפנות למעבדת השרות הקרובה.
 6. אזהרה: אסור להשתמש במאוורר במידה וכבל החשמל ניזוק. אם פתיל הזינה ניזוק יש להחליפו בפתיל מיוחד או במערכת המסופקים ע"י היצרן או נציגו.
 7. מכשיר זה אינו מיועד לשימוש ע"י אנשים (כולל ילדים) אם יכולותיהם הפיזיות, החושיות או המנטליות מופחתות, או העדר הנסיון והידע, אלא אם הם קיבלו הנחיות לשימוש במכשיר ופיקוח על ידי האדם האחראי לבטיחותם המונע מהם שימוש במכשיר בצורה בטוחה ללא פיקוח והדרכה; וכן ילדים צריכים להיות תחת השגחה, כדי להבטיח, שהם לא משחקים עם המכשיר.
8. יש להשגיח על ילדים כאשר המאוורר בשימוש.
 9. אין להניח את המאוורר סמוך לחומרים מעופפים כמו וילונות, יריעות פלסטיק צמחים וכו'.
 10. אין להשתמש בסמוך למכשירי חימום, תנורי אפיה, כיריים, חומרים דליקים וכל להבה פתוחה.
 11. מנע שהות ממושכת של ילדים או קשישים בטווח זרם האויר של המאוורר.
 12. כאשר המאוורר אינו בשימוש יש לנתקו מהחשמל.
 13. כאשר המאוורר מופעל אין לאחוז ברשת המאוורר או ללחוץ עליה.
 14. אין לגעת בכנף המאוורר ביד או בעזרת כל חפץ אחר.
 15. מיועד לשימוש פנימי בלבד.
 16. המכשיר אינו מיועד לשימוש ילדים או קשישים ללא השגחה.
 17. וודא שהמאוורר מנותק מרשת החשמל לפני הסרת רשת ההגנה.
 18. יש לנקות את המאוורר אך ורק במטלית או מברשת, בכל מקרה יש לנתק את המכשיר מהחשמל לפני הניקוי.
- * **ההוראות כתובות בלשון זכר, אך מיועדות לשני המינים כאחד.**

אם פתיל הזינה ניזוק, כדי להימנע מסכנה, החלפתו תתבצע על ידי היצרן, על ידי סוכן השירות שלו או על ידי אדם מוסמך אחר.

חלקי המאוורר



1. רשת קדמית
2. כנף
3. מנוע
4. בסיס
5. צינור
6. חיישן טמפרטורה

הוראות הפעלה לשלט רחוק



- המנוע אינו מגיב באופן מיידי לשינויים מהשלט. יש להמתין בסבלנות ולאפשר למנוע לעבד את הפקודה בעת שינוי פונקציות.

- השלט כולל פונקציית זיכרון: פונקציה זו שומרת את המצב האחרון לפני ניתוק החשמל, ומאפשרת חזרה לאותו מצב בלחיצה על כפתור הזיכרון בשלט עם חזרת החשמל.

לחצני השלט:

כפתור הפעלה/כיבוי (ON/OFF):

חברו את המאוורר לשקע חשמל סטנדרטי והדליקו את המפסק הראשי. לחצו על כפתור ה- ON/OFF כדי להפעיל את המאוורר. המאוורר יתחיל לפעול כברירת מחדל במהירות המקסימלית. לחיצה נוספת תכבה את המכשיר. לחיצה ממושכת (2 שניות) על

קראו את כל אזהרות הבטיחות לפני הפעלת המכשיר בפעם הראשונה.

שימו לב: צליל "ביפ" יישמע בכל פעם שתבצע לחיצה על כפתור בלוח הבקרה או בשלט.

השלט הרחוק

השלט רחוק מאפשר שליטה בכל הפונקציות הקיימות בכפתורי לוח הבקרה, למעט שינוי מצב התצוגה ופונקציית הזיכרון. כדי להשתמש בשלט, ודאו שהמאוורר מחובר לחשמל.

חשוב: כברירת מחדל, השלט המצורף באריזה כבר מוצמד למאוורר שאליו הוא שויך. כדי להצמיד בין השלט למאוורר, עקבו אחר השלבים מטה:

בצעו את השלבים הבאים:

1. הכניסו 2 סוללות AAA 1.5V לשלט.
2. נתקו את המאוורר משקע החשמל הראשי. לחצו על כפתור ה- SWING בשלט וכוונו אותו לכיוון המאוורר.
3. המשיכו ללחוץ על כפתור ה- SWING ותוך כדי כך חברו את תקע המאוורר לשקע את החשמל.

כעת תשמעו "ביפ" כפול, שמסמן שהאות נשלח מהשלט וההצמדה הושלמה.

הצמדה של יותר ממאוורר אחד:

אם ברשותכם יותר ממאוורר אחד (למשל: מאורר A ומאוורר B), יש להצמיד כל מאורר לשלט שלו בנפרד:

1. להצמדת מאורר A בצעו את שלבים 1-3 שצוינו מעלה. לאחר ההצמדה, כבו אותו.
2. להצמדת מאורר B בצעו שוב את שלבים 1-3. לאחר ההצמדה, כבו אותו. חזרו על הפעולה עבור מאוררים נוספים ככל שנדרש.



החלפת סוללות:

השלט דורש 2 סוללות AAA 1.5V ליתיום.
הכניסו את הסוללות בהתאם לסימונים
שבשלט.

כפתור ה-ON/OFF תלווה בצליל "ביפ" ותשנה את מצב תצוגת המסך בין: סל"ד (RPM)/ צריכת חשמל בזמן אמת/מהירות.

כפתור צידוד (Swing):

לחצו על כפתור הצידוד וראש המאוורר יצודד אופקית בזווית של כ-70° מימין לשמאל.

כפתורי מהירות (Speed):

לחצו שוב ושוב על כפתורי + או - כדי לשנות את מהירות המאוורר. המהירות משתנה בקפיצות של של 50 סל"ד (RPM) בטווח שבין 200 ל-1400 סל"ד.

פונקציית טיימר (Timer):

קבעו את זמן ההפעלה הרצוי על ידי לחיצה חוזרת על כפתור הטיימר בשלט. ניתן להיעזר בכפתורי ה-+ או - לבחירה. כאשר הזמן שנקבע יסתיים, המכשיר יכבה באופן אוטומטי.

כפתור חכם (Smart):

לחצו על כפתור ה-SMART כדי להפעיל את חיישן הטמפרטורה האוטומטי. בשלט יופיע הכיתוב AUTO המאוורר יתאים אוטומטית את מהירות הרוח בהתאם לטמפרטורת החדר.

פונקציית זיכרון (Memory):

המאוורר יזכור את מצב ההפעלה האחרון שבו היה וישחזר את אותו מצב בהדלקה חוזרת (כל עוד המאוורר לא נותק מהחשמל). אם המאוורר והחשמל נותקו יחד והודלקו מחדש, הוא יפעל במהירות ברירת המחדל (1400 סל"ד).

פאנל הבקרה



מצב תצוגה 1: סל"ד (RPM)

- לחצו על ON/OFF.
- מסך התצוגה יציג את הסל"ד (סיבובים לדקה).
- לחצו על +/- כדי להתאים את הסל"ד.
- מינימום: 200 סל"ד, מקסימום: 1400 סל"ד.



מצב תצוגה 2: צריכת חשמל בזמן אמת

- לחצו על כפתור ה-ON/OFF בשלט למשך 2 שניות.
- יישמע צליל "ביפ", והתצוגה תתחלף להצגת צריכת החשמל בזמן אמת (וואט).
- לחצו על +/- כדי לכוון את העוצמה.
- מינימום: 4W, מקסימום: 100W



מצב תצוגה 3: מהירות

- לחצו שוב על ON/OFF בשלט למשך 2 שניות.
- יישמע צליל "ביפ", והתצוגה תתחלף להצגת רמת המהירות.
- לחצו על +/- כדי לכוון את המהירות.
- מינימום: מהירות 1, מקסימום: מהירות 25



טיימר

- לחצו על TIMER כדי להגדיר את הזמן.
- לחצו על +/- כדי לכוונן את הטיימר.
- מינימום: 30 דקות, מקסימום: 240 דקות (עד 12 שעות).



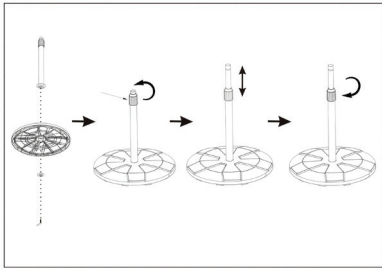
מצב רוח חכמה (SMART WIND)

- לחצו על SMART WIND בפנל המגע או על SMART בשלט כדי להפעיל את חיישן הטמפרטורה האוטומטי.
- נורית חיווי ירוקה תידלק.
- כאשר הטמפרטורה בחדר נמוכה מ- 20°C המאוורר יתכוונן אוטומטית למהירות 1 (200 סל"ד).
- כאשר הטמפרטורה בחדר גבוהה מ- 32°C : המאוורר יתכוונן אוטומטית למהירות 25 (1400 סל"ד).

הרכבת המאוורר

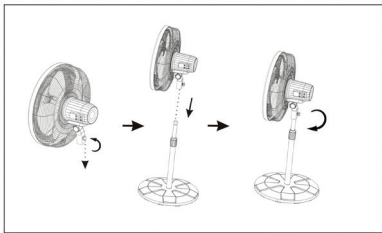
4. התקנת הצינור והבסיס

שחררו את הדיסקיות ואת הבורג בצורת L מהצינור. הניחו את הצינור בתוך החור שבבסיס, והשתמשו בדיסקיות ובבורג ה-L כדי להדק את הצינור לבסיס. שחררו את נעילת הפלסטיק של הצינור. כווננו את הצינור הפנימי לגובה הרצוי. הדקו חזרה את נעילת הפלסטיק של המוט.



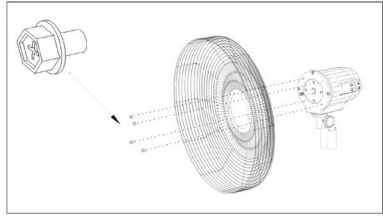
5. התקנת המנוע

שחררו את הבורג של מחבר המנוע. הניחו את המנוע על גבי מוט המעמד. הדקו את הבורג של מחבר המנוע.



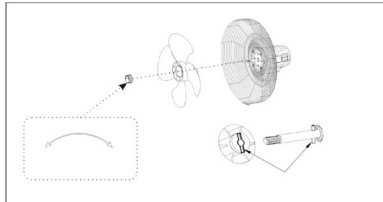
1. התקנת הרשת האחורית

הסירו את ארבעת הברגים מגוף המנוע הקדמי, והרכיבו את הרשת האחורית באמצעותם.



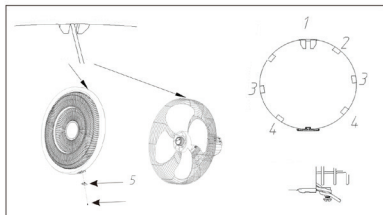
2. התקנת הכנף

הניחו את הכנף על הצייר. ודאו שהחריץ שבכנף מיושר עם הפין (המוט הקטן) שעל הצייר והדקו את כיסוי הפלסטיק (הפקק).



3. התקנת הרשת הקדמית

ודאו שהקו האנכי של הרשת האחורית מקובע בתוך תפס מס' 1 של הרשת הקדמית. הכניסו את הרשת האחורית לתפסים 2, 3 ו-4. הדקו את תפס מס' 5 ונעלו את הבורג.



נתונים טכניים

50 cm	קוטר:
230 V	מתח:
50 Hz	תדר:
100 W	הספק:
100 r/min	סל"ד:
1400m ³ /min	זרימת אויר:

הוראות הרכבה והפעלה למאוורר עמוד מסחרי סטאר דגם FL 005 DC





מעבדת שירות ראשית: חנות המאווררים סטאר - רח' שלבים 4, יפו.
טל: *2230 מכל טלפון / 03-5121500. שירות בוואטס אפ: 054-5553300
כתבו לנו ב: star@star.co.il