



הוראות הפעלה והרכבה למאוורר תעשייתי

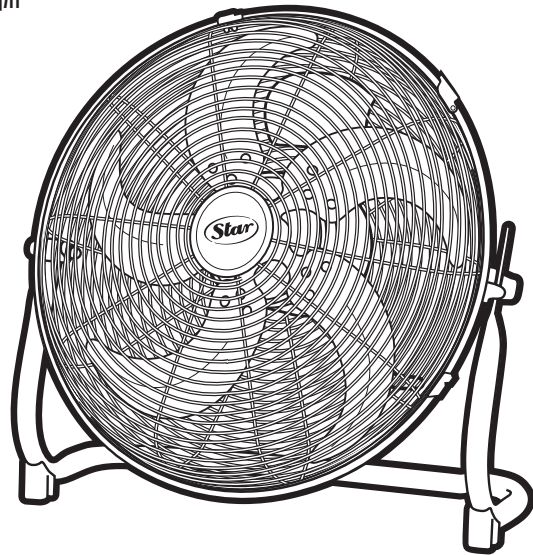
18" רצפתי מדגם FE-45 F



כולל 2 ווים לתלייה על הקיר



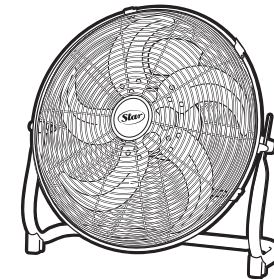
מנוע מיסב כדורי



תודה

אנו מברכים אותך עם הצטרפותך למשפחת משתמשי מוצרי סטאר. אנו עושים כל מאמץ שהמוצר יעמוד בתקנים המחמירים ביותר, יעבור את בדיקות האיכות הקפדניות ביותר וישרת אותך נאמנה.

Manual for - Electrostar Ltd. FE-45 F STAR 2020



סטאר

רח' שלבים 4 יפו

טל. 03-5121500 וגם *2230 מכל טלפון star@star.co.il

www.star.co.il

הוראות הרכבה והפעלה למאוורר רצפתי 18" סטאר דגם FE-45F

הוראות בטיחות ואזהרות

אזהרה: אין להתקין ולהפעיל את המאוורר במקומות לחים או רטובים.

- קרא את כל ההוראות לפני הרכבת המאוורר.
- יש להכניס את התקע אך ורק לבית שקע תקין והולם, בעל רמת מתח של 230v.
- הקפד תמיד לנתק את הכבל מהחשמל לפני ניקוי או הזזה.
- אין לשפוך מים או כל נוזל אחר על המאוורר ואין להרטיב אותו או את הכבל החשמלי בשום אופן.
- במקרה של קצר חשמלי או כל תקלה אחרת יש להשתמש בשרותיו של איש מקצוע ולא לנסות לתקן לבד. בכל מקרה של תקלה יש לפנות למעבדת השרות הקרובה.
- אזהרה: אסור להשתמש במאוורר במידה וכבל החשמל ניזוק. אם פתיל הזינה ניזוק יש להחליפו בפתיל מיוחד או במערכת המסופקים ע"י היצרן או נציגו.
- מכשיר זה אינו מיועד לשימוש ע"י אנשים (כולל ילדים) אם יכולותיהם הפיזיות, החושיות או המנטליות מופחתות, או העדר הנסיון והידע, אלא אם הם קיבלו הנחיות לשימוש במכשיר ופיקוח על ידי האדם האחראי לבטיחותם המונע מהם שימוש במכשיר בצורה בטוחה ללא פיקוח והדרכה; וכן ילדים צריכים להיות תחת השגחה, כדי

אם פתיל הזינה ניזוק, כדי להימנע מסכנה, החלפתו תתבצע על ידי היצרן, על ידי סוכן השירות שלו או על ידי אדם מוסמך אחר.

- להבטיח, שהם לא משחקים עם המכשיר.
 - יש להשגיח על ילדים כאשר המאוורר בשימוש.
 - אין להניח את המאוורר סמוך לחומרים מעופפים כמו וילונות, יריעות פלסטיק צמחים וכו'.
 - אין להשתמש בסמוך למכשירי חימום, תנורי אפיה, כיריים, חומרים דליקים וכל להבה פתוחה.
 - מנע שהות ממושכת של ילדים או קשישים בטווח זרם האויר של המאוורר.
 - כאשר המאוורר אינו בשימוש יש לנתקו מהחשמל.
 - כאשר המאוורר מופעל אין לאחוז ברשת המאוורר או ללחוץ עליה.
 - אין לגעת בכנף המאוורר ביד או בעזרת כל חפץ אחר.
 - מיועד לשימוש פנימי בלבד.
 - המכשיר אינו מיועד לשימוש ילדים או קשישים ללא השגחה.
 - לפני הסרת הרשת הקדמית וודא שהמאוורר מנותק מהחשמל.
 - לתליה על הקיר: יש להשתמש בדיבלים המסוגלים לשאת את משקלו של המאוורר.
 - לאחר התליה: יש לוודא כי החיבור חזק מספיק ויציב וכי יוכל לשאת את משקל המאוורר.
- * **ההוראות כתובות בלשון זכר, אך מיועדות לשני המינים כאחד.**

הוראות הפעלה:

הנח את המאוורר על משטח ישר. וודא כי המתח בביתך תואם את המתח המצויין ע"ג המכשיר. חבר את תקע המאוורר לשקע חשמל בקיר, מתאים, מוארק ותקין. בחר את זווית המאוורר ע"י הטיית רשת המאוורר לזווית הרצויה (כלפי מעלה, ישר או למטה). למאוורר מפסק מהירויות בעל 4 מצבים:

- מצב 0 - מצב כיבוי OFF .
- מצב 1 - מהירות נמוכה
- מצב 2 - מהירות בינונית
- מצב 3 - מהירות גבוהה

זהירות: אין לגעת בלהב המאוורר ביד או בעזרת כל חפץ אחר.

אין למשוך את כבל החשמל.

בתום השימוש יש לכבות את המאוורר ולנתקו מהחשמל.

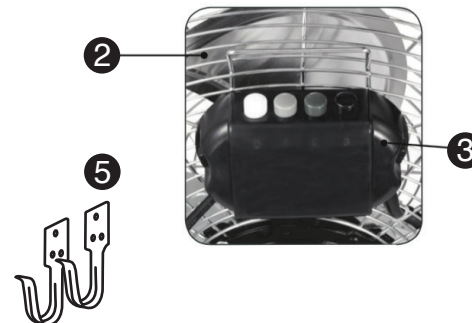
הוראות תחזוקה ונקיון:

- בטרם הניקוי וודא שהמאוורר כבוי ומנותק מהחשמל.
- יש לנקות את מטלית רכה ויבשה או שואב אבק בלבד.
- אין להרטיב את המאוורר או גוף המנוע.
- אין להשתמש בחומרי ניקוי "קשים" כמו אקונומיקה, בניזין וכיבוי' אלו עלולים לקלקל את המכשיר.
- יש לאחסן את המאוורר כשהוא נקי מאבק ובשקית ניילון.

חלקי המאוורר

רשימת החלקים:

- רשת קדמית
- להבים
- בורר מצבי אוורור
- רשת אחורית
- 2 ווים לתלייה על הקיר



תכונות המכשיר:

- חסכוני בחשמל
- תפוקת אויר גבוהה מאוד
- אפשרות להטיית ראש המאוורר
- לשימוש גמיש
- רשת הגנה בטיחותית
- אידאלי לאולמות גדולים ומפעלים
- אפשרות לתליה על הקיר (ווים מצורפים)

נתונים טכניים:

- מס' הסיבובים - RPM
- מהירות נמוכה - 900
- מהירות בינונית - 1000
- מהירות גבוהה - 1250
- מס' הלהבים - 5
- סוג הווסת: השראתי .
- 230V ~ 50Hz 120W