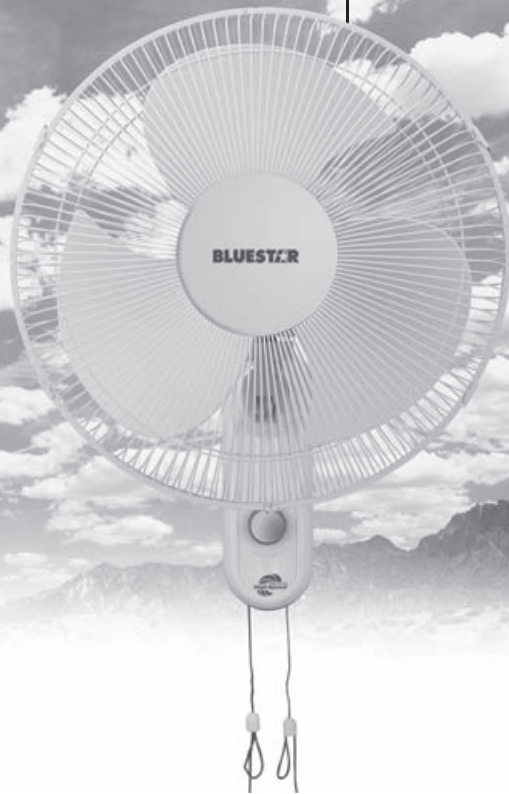


BLUESTAR

מאוורר תליה 16" High Speed

דגם FW40-13PG

הוראות
הרכבה
והפעלה



Manual & Warranty for FW40-13PG - Electrostar Ltd. 0115

תודה

אנו מברכים אותך עם הצטרפותך למשפחת משתמשי מוצרי בלוסטאר. אנו עושים כל מאמץ שהמוצר יעמוד בתקנים המחמירים ביותר, יעבור את בדיקות האיכות הקפדניות ביותר וישרת אותך נאמנה.

BLUESTAR

תעודת אחריות

שם הקונה וכתובתו

תאריך הקניה

חתימה וחותמת המפיץ המורשה

תעודת אחריות זו בתוקף עם הצגת חשבונית הקניה בלבד.

אנו אחראים למאוורר עמוד לתקופה של שנה אחת מהתאריך המצויין על תעודת האחריות ובתנאי השימוש בו יעשה באופן רגיל ומקובל ובהתאם להוראות המופיעות בגוף דפים אלו. התחייבותנו מוגבלת בהחלפה או תיקון בתחנות השרות שלנו של כל חלק אם ימצא פגום. אחריות זו אינה מתייחסת למכשיר או לחלקים אשר תוקנו או הוחלפו על ידי אדם אחר שאינו מוסמך מטעמנו.

המכשיר מיועד לשימוש ביתי בלבד.

מעבדת שרות ראשית: תל אביב - אלקטרוסטאר בע"מ רח' שלבים 4 יפו טל. 03-5121500 וגם 2230 *מכל טלפון
startelaviv@gmail.com לרשימת המעבדות והחשמלאים המורשים המעודכנת היכנסו לאתר: www.star.co.il

חיפה: שירות רם, רח' ביאליק 9. טל. 04-8671507
קרית ביאליק: אלדן, שדרות ירושלים 15.
טל. 050-2663596/04-8722442
ירושלים: נשר ברק ואור, רח' יפו 123. טל. 02-6254579
רחובות: חשמלית, רח' גיבורי ישראל 5.
טל. 08-9455383/08-6480636
אשדוד: רשת חשמל, ש' מרכז מסחרי א'.
טל. 052-3419438/08-8521718
עפולה: שירות רם, רח' הולנד 17. טל. 04-9531444
טבריה: תיקון כל טיבי, רח' בן זכאי 3. טל. 04-6790469
אשקלון: ש.א שירות איציק, רח' העבודה 31.
טל. 052-6700079/08-6758914

תל אביב: דני תיקונים, רח' סלמה 94. טל. 03-6820995
בת ים: בית אור, מרכז מסחרי רמת יוסף. טל. 03-5065643
בני ברק: אור לייט אלקטרוניקה, רח' ירושלים 22.
טל. 054-5615278
פתח תקוה: המאיר, רח' פרנקפורט 2. טל. 03-9225123
כפר סבא: א.ב שירותי חשמל, רח' רוטשילד 69.
טל. 09-7674410
הרצליה: מכנומיקס, רח' סוקולוב 95. טל. 09-9582149
נתניה: בר מנחם, רח' רמז 15. טל. 09-8337733
חדרה: אחים איטח, רח' הנשיא 53. טל. 04-6326088
חיפה, נווה שאנן: שירות רם, רח' רות הכהן 2.
טל. 04-8227227

העברת המוצר לשרות הנה באחריות הלקוח

הוראות שימוש והרכבה למאוורר תליה 16" היי ספיד בלוסטאר

דגם FW40-13PG

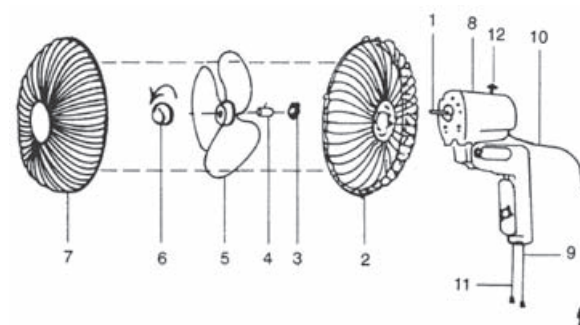
הוראות בטיחות ואזהרות

אזהרה: אין להתקין ולהפעיל את המאוורר במקומות לחים או רטובים או בחדרי אמבטיה.

- קרא את כל ההוראות לפני הרכבת המאוורר.
- יש להכניס את התקע אך ורק לבית שקע תקין והולם, בעל רמת מתח של 230V.
- הקפד תמיד לנתק את הכבל מהחשמל לפני ניקוי או הזזה.
- אין לשפוך מים או כל נוזל אחר על המאוורר ואין להרטיב אותו ואת הכבל החשמלי בשום אופן.
- במקרה של קצר חשמלי או כל תקלה אחרת יש להשתמש בשרותיו של איש מקצוע ולא לנסות ולתקן לבד.
- בכל מקרה של תקלה יש לפנות למעבדת השרות הקרובה.
- יש להשגיח על ילדים כאשר המאוורר בשימוש.
- אין להניח את המאוורר סמוך לחומרים מעופפים כגון וילונות, יריעות פלסטיק, צמחים וכו'.
- אין להשתמש בסמוך למכשירי חימום, תנורי אפיה, כיריים, חומרים דליקים וכל להבה פתוחה.
- מנע שהות ממושכת של ילדים או קשישים בטווח זרם האוויר של המאוורר.
- כאשר המאוורר אינו בשימוש יש לנתקו מהחשמל.
- בשעת פעולה אין לאחוז ברשת המאוורר או ללחוץ עליה.
- אין לגעת בכנף המאוורר ביד או בעזרת כל חפץ אחר
- מכשיר השימוש בו לא יעשה בהתאם להוראות אלו יצא מגדר האחריות..

אם פתיל הזינה ניזוק, כדי להימנע מסכנה, החלפתו תתבצע ע"י היצרן, ע"י סוכן השרות שלו או ע"י אדם מוסמך אחר.

רשימת חלקים:



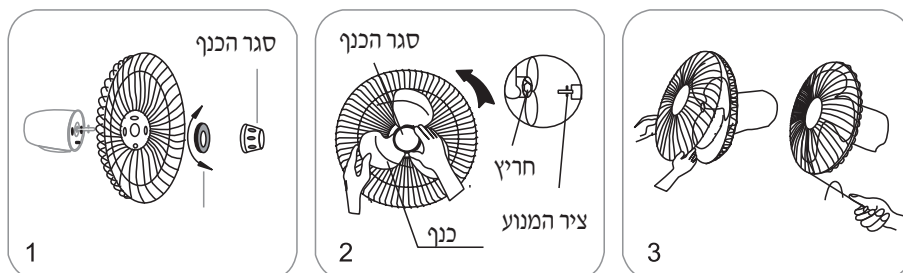
- ציר מנוע
- רשת אחורית
- סגר לרשת אחורית
- שרוול PVC (צינור גומי שעל ציר המנוע)
- כנף
- סגר לכנף
- רשת קדמית
- יחידת מנוע
- חוט משיכה למהירות
- כבל לחשמל
- חוט משיכה לצידוד

פרטים טכניים

מספר להבים: 3	קוטר להבים: 40 ס"מ
מספר מהירויות השראות	מספר הסיבובים RPM:
230V ~ 50Hz 120W	LOW: מהירות 1 - נמוכה - 1693
	MEDIUM: מהירות 2 - בינונית - 1937
	HIGH: מהירות 3 - גבוהה - 2280

הוראות הרכבה:

- הסר את סגר הכנף (6) מחלקו הקדמי של המנוע על ידי סיבובו כנגד כיוון השעון. הסר והשלך את שרוול ה-PVC (צינור גומי שעל ציר המנוע).
- הסר את סגר הרשת האחורית והנח בצד.
- חבר את כנף המאוורר (5) לציר המנוע (1) כך השפין שעל ציר המנוע נכנס לחרץ שעל הכנף.
- על מנת לאבטח את הכנף לציר חבר את סגר הכנף (6) למרכז כנף המאוורר וסובב כנגד כיוון השעון.
- הלבש את הרשת הקדמית (7) על הרשת האחורית (2) בעזרת הפין שנמצא בטבעת הרשת עד שתשמע "קליק". לסיים, סגור את הקליפס על טבעת הרשת והדק בעזרת הבורג.
- תלה את פחית התליה בעזרת 3 ברגים ודיבלים.
- תלה את פחית התליה בעזרת שני ברגים ודיבלים (הברגים המצורפים הם לתליה על קירות עץ בלבד) - ראה איור 4.
- תלה את המאוורר על פחית התליה - ראה איור 5.



הוראות הפעלה:

חבר את תקע המאוורר לשקע שבקיר.

- מהירויות:** למאוורר מפסק מהירויות בעל 4 מצבים: 0 - OFF - כבוי
1 - LOW - נמוך
2 - MEDIUM - בינוני
3 - HIGH - גבוה
- ציוד:** להפעלת הציוד משוך במפסק המשיכה. לעצירת המאוורר במקום המבוקש משוך שנית.

להטיית ראש המאוורר: החזק את הרשת בשתי ידיים והטה לזווית הרצויה. בכל שלב הטייה נשמע "קליק".

הוראות ניקוי:

- יש לנתק את המאוורר משקע החשמל לפני תחילת הניקוי!
- יש צורך לנקות את המאוורר מידי פעם למניעת הצטברות אבק.
- נקה בעזרת שואב אבק או מטלית לחה.
- אין להשתמש בחומרי ניקוי כימיים או דליקים.

